



Demografieberatung
für Beschäftigte + Betriebe



Deloitte.



 **Bundesministerium**
Arbeit, Soziales, Gesundheit
und Konsumentenschutz

Webinar

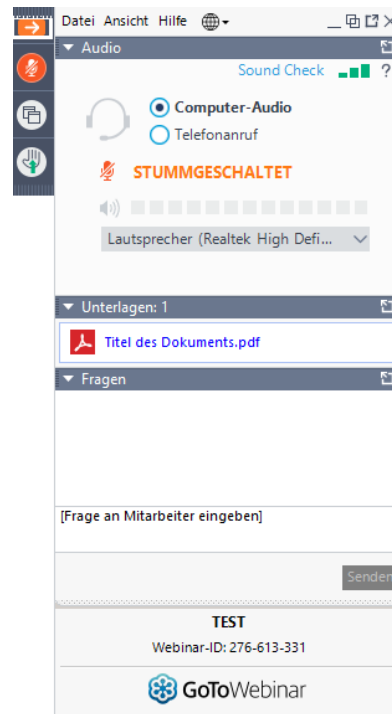
Arbeitsfähigkeit mit Fokus auf Generationen

Wien, 30. Juli 2019



Herzlich willkommen!

- Sie hören uns nicht?
Rückmeldungen und Fragen
direkt in den Chat
- Webinar wird aufgezeichnet
- Interaktion im Webinar
erwünscht (Handzeichen,
Chat, ggf. Zuschaltung)

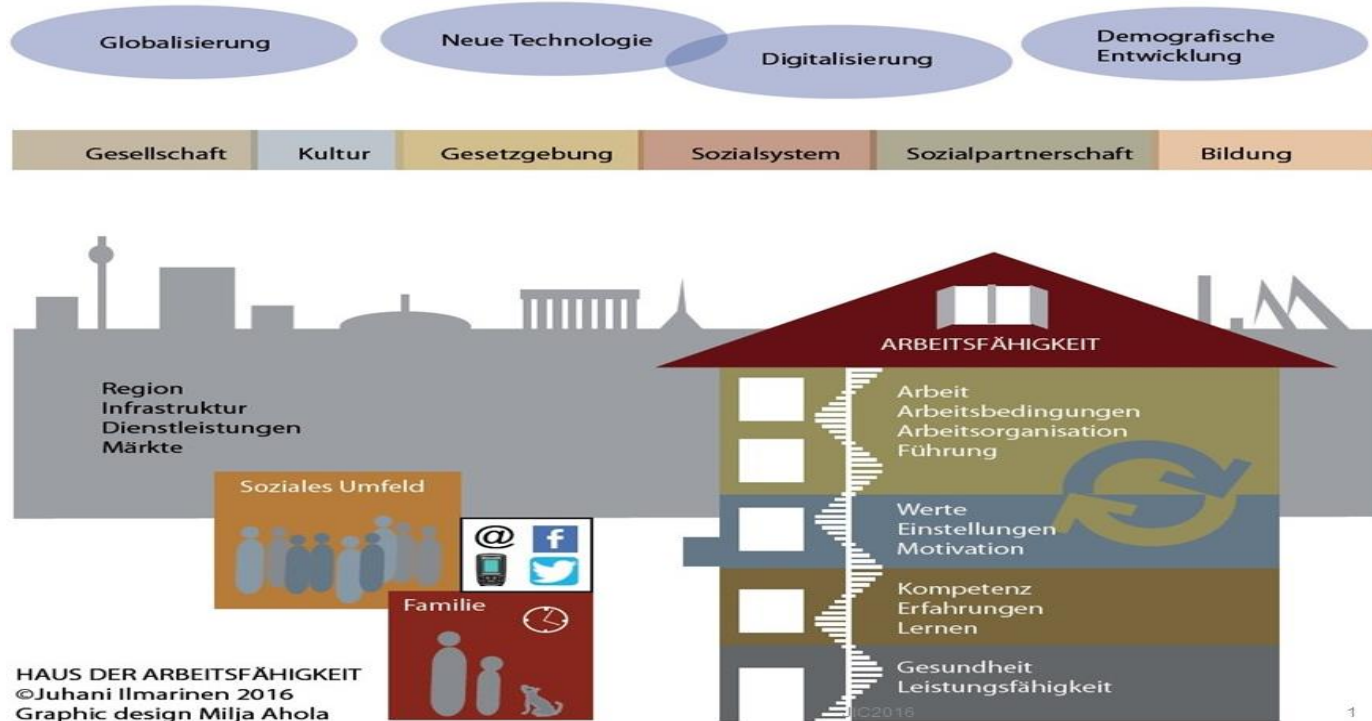


Das erwartet sie heute

- Haus der Arbeitsfähigkeit
- Arbeitsfähigkeit – und ihr Nutzen
- Ansatz der Demografieberatung
- Indikatoren für reduzierte Arbeitsfähigkeit
- Fragen und Antworten
- Ausblick



Das Haus der Arbeitsfähigkeit (Prof. Ilmarinen)



Das Prinzip von Arbeitsfähigkeit

Arbeitsfähigkeit „() bezeichnet die Summe der Faktoren, die einen Beschäftigten in einer bestimmten Arbeitssituation in die Lage versetzen, die ihm gestellten Arbeitsaufgaben erfolgreich zu bewältigen.“ © Ilmarinen

Individuelle Voraussetzungen:
Gesundheit und Kompetenzen

Betriebs- und arbeitsspezifische Aspekte:
Arbeitsbedingungen und Unternehmenskultur



konkrete Arbeitsanforderungen

Arbeitsfähigkeit – der Nutzen

Vorteile für Unternehmen

Die Produktivität des Unternehmens wird sichergestellt

Motivation und Zufriedenheit der MitarbeiterInnen steigen

Die Mitarbeiterfluktuation sinkt

Wettbewerbsvorteile können gesichert werden

Die Gesundheitsquote wird erhöht/
weniger Fehlzeiten

Die Arbeitgeberattraktivität steigt

Fachkräftemangel wird vermieden

Die Planungssicherheit steigt



Arbeitsfähigkeit – der Nutzen

Vorteile für Beschäftigte

Gesund in Rente

Arbeiten unter ergonomisch optimierten Arbeitsbedingungen

Vermeidung bzw. Reduktion von Stress und Burn-Out

Reduktion körperlicher und psychischer Belastungen

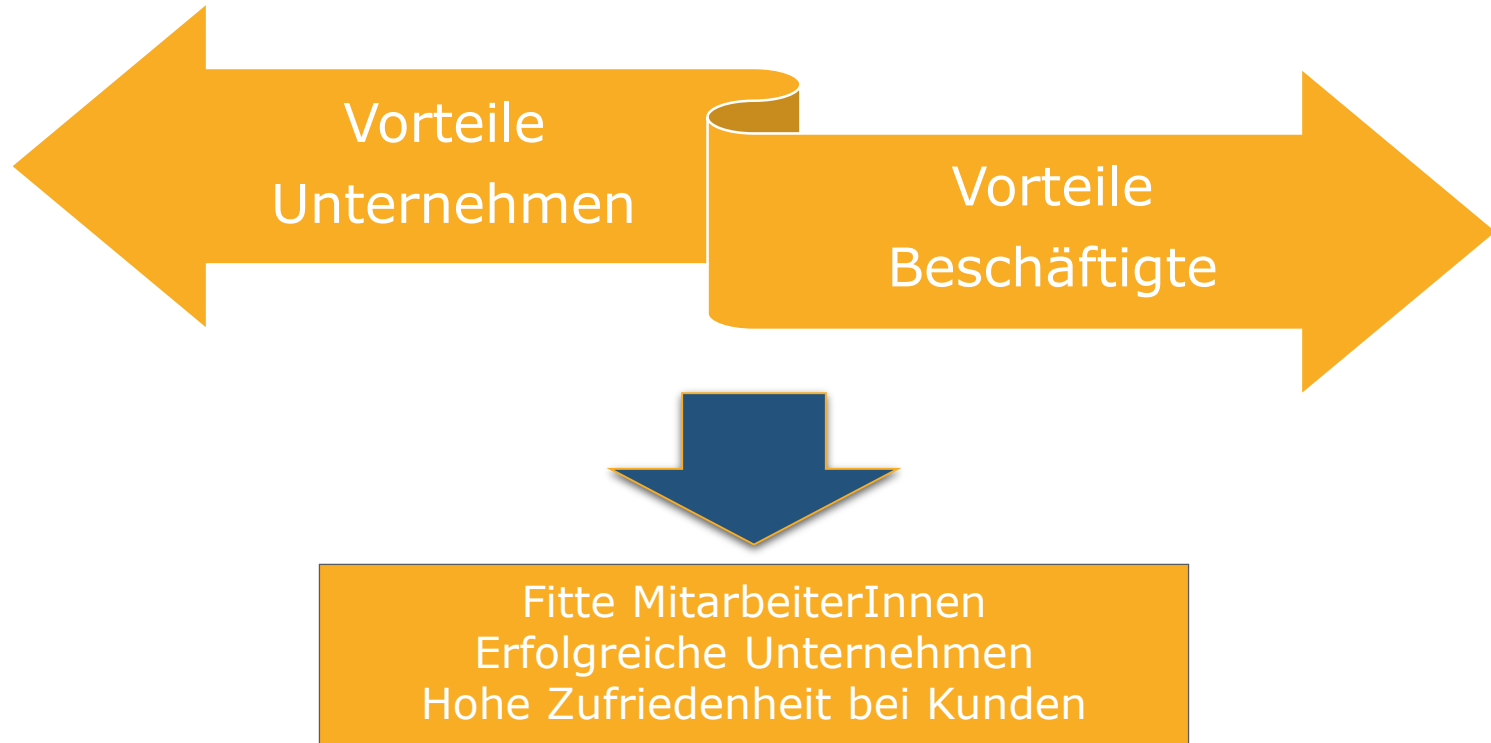
Persönliche Weiterentwicklung durch Qualifizierung

Verbessertes Betriebsklima

Erhöhung der Zufriedenheit



Themen der Demografieberatung



Indikatoren für reduzierte Arbeitsfähigkeit

Informationen, die Hinweise auf Probleme bei der Arbeitsfähigkeit geben

- Tage und Dauer von Arbeitsunfähigkeit
- Anzahl Langzeiterkrankte
- Anzahl Mehrfacherkrankte

- Ergebnisse aus Mitarbeiterbefragungen (psychische Gefährdungsanalysen)
- Motivationsdefizite
- Unzufriedenheit FK/MA

- Anzahl der Arbeitsunfälle
- Erkrankungshäufungen in einzelnen Diagnosegruppen (z. B. Muskel-Skelett-Erkrankungen, psychische Erkrankungen)

- Probleme bei der Rekrutierung
- hohe Fluktuation
- Qualitätsmängel
- geringe Produktivität
- geringe Kundenzufriedenheit



Leitfragen im Kontext der Demografieberatung

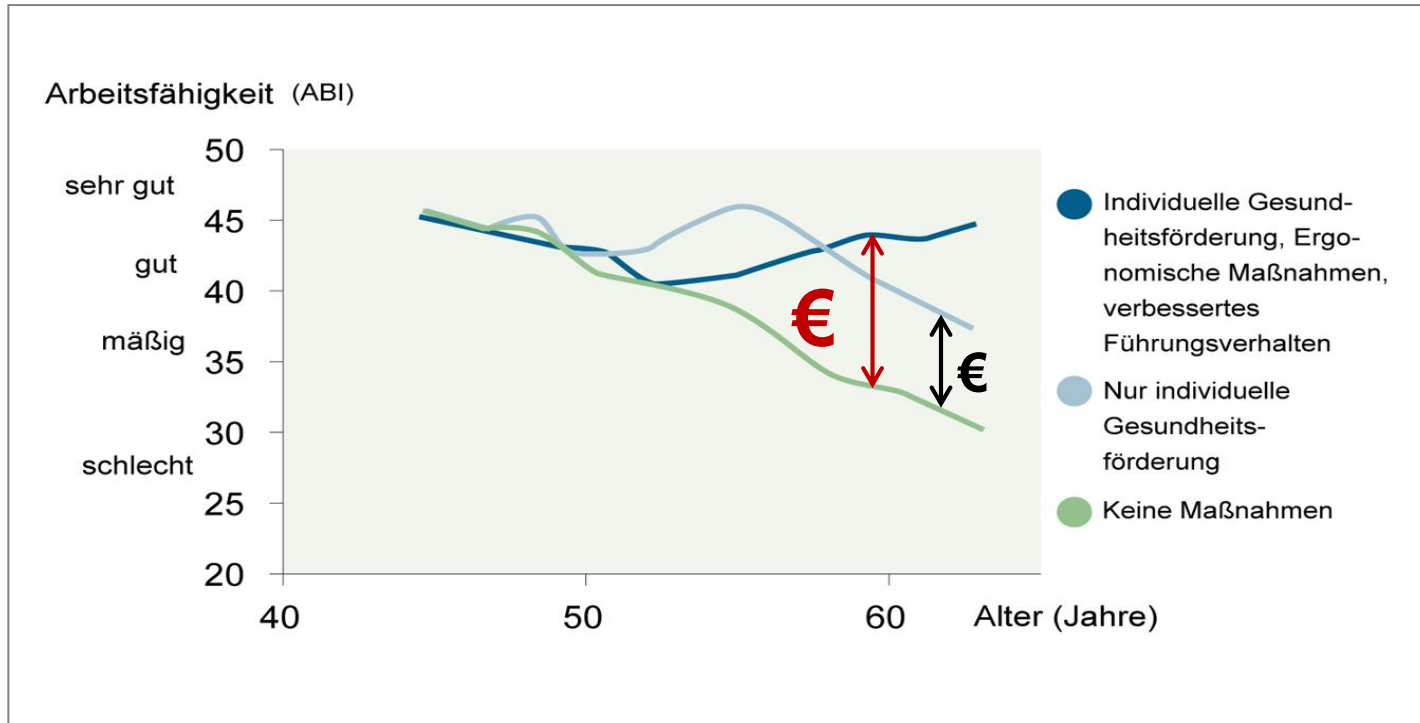
Arbeitsfähigkeit	<ul style="list-style-type: none">• Sind Sie ein attraktiver Arbeitsgeber?• Wie sieht die Öffentlichkeit Ihr Unternehmen?• Wie ist die Altersstruktur in Ihrem Unternehmen?
Arbeit Arbeitsbedingungen Arbeitsorganisation Führung	<ul style="list-style-type: none">• Gab/gibt es bei Ihnen Veränderungs-/ Umstrukturierungsprozesse?• Wie war die Arbeitssituation vor 10 Jahren/früher?• Was war anders? Was hat sich seitdem verändert?• Was belastet Ihre Belegschaft? Wissen Sie, was Sie entlasten würde?
Werte Einstellungen Motivation	<ul style="list-style-type: none">• Wie zufrieden sind Ihre Mitarbeiterinnen und Mitarbeiter?• Wissen Sie, ob Ihre Mitarbeiter zufrieden sind?• Wie hoch ist die Fluktuation?• Haben Sie motivierte Mitarbeiter?
Kompetenz Erfahrungen Lernen	<ul style="list-style-type: none">• Haben Sie qualifizierte Mitarbeiterinnen und Mitarbeiter?• Wie leicht/schwer finden Sie Neue?• Befürchten Sie einen Fachkräftemangel?• Ist Ihre Nachfolge geregelt?• Welche Fort- & Weiterbildungsangebote nutzen Ihre Mitarbeiter/-innen?
Gesundheit Leistungsfähigkeit	<ul style="list-style-type: none">• Wie schätzen Sie den Gesundheitszustand Ihrer Mitarbeiter/-innen ein?• Wie ist der momentane Krankenstand in Ihrem Unternehmen?• Kennen Sie Ihre Leistungsträger?• Was passiert, wenn diese mal eine Woche krank sind?• Was kostet Sie z. B. ein Fehltag? (als Anschlussfrage)

Förderziele nach Arbeitsbewältigungskonstellation



WAI-Punkte	Arbeitsfähigkeit	Ziel von Maßnahmen
44-49	Sehr gut	Arbeitsfähigkeit erhalten
37-43	Gut	Arbeitsfähigkeit unterstützen
28-36	Mittelmäßig	Arbeitsfähigkeit verbessern
7-27	Schlecht	Arbeitsfähigkeit wiederherstellen

Messbarkeit von Arbeitsfähigkeit



Maßnahmenmatrix der Demografieberatung

Haus der Arbeitsfähigkeit

Faktoren	Maßnahmenmix
Arbeit Arbeitsbedingungen Arbeitsorganisation Führung	Ausgewogene Altersstruktur / Einbeziehung der Mitarbeiter in die Gestaltung der Arbeitsabläufe / optimale Arbeitsmittel / Vereinbarkeit von Beruf und Familie / Flexible Arbeitszeitsystemen / Kontinuierliche Verbesserungsprozesse durchführen / Transparenz über Zuständigkeiten
Werte Einstellungen Motivation	Mitarbeitergespräche / Aufbau einer „wirklichen“ Unternehmenskultur (im positiven Sinne) / Verbesserung der Informationspolitik / Entscheidung treffen unter Einbeziehung der Mitarbeiter / Zusammengehörigkeit fördern / Entwicklungsmöglichkeiten der Mitarbeiter aufzeigen
Kompetenz Erfahrungen Lernen	Wissensdatenbank / Durchführung von Qualifizierungsbedarfsanalysen / Personalentwicklung inkl. Aufbau und Durchführung eines Qualifizierungskonzeptes
Gesundheit Leistungsfähigkeit	Gesundheitstage / Arbeitsplatzbegehung / Gefährdungsbeurteilung gemeinsam mit Mitarbeitern / BGM / Gesundheitszirkel / BEM / Stressmanagement / Reduzierung von Belastungen

Fazit

Arbeitsfähigkeit...

- ... ist von zentraler Bedeutung für die Gesundheit der Beschäftigten.
- ... beeinflusst den Umgang mit den demografische Veränderungen außerordentlich.
- ... wird zum Wettbewerbsvorteil im hart umkämpften Märkten der Fachkräfte.
- ... soll und muss die Beschäftigten in einer sich permanent weiter entwickelnden Arbeitsumgebung in die Lage versetzen Ihre Aufgaben erfolgreich zu bewältigen.
- ... ist zentraler Bestandteil jeder Demografieberatung.

Tagung der Demografieberatung

- Anmeldung: www.demografieberatung.at/TAGUNG
- 16. Oktober 2019, ab 9 Uhr
 - Hotel Savoyen, 1030 Wien
- Drei Keynotes
 - Frederic Fredersdorf, FH Vorarlberg
 - Heike Ohlbrecht, Uni Magdeburg
 - Barbara Covarrubias Venegas, FH Wien
- Vier Fachforen
 - Qualifizierung & Digitalisierung
 - Generationengerechte Führung
 - Kommunikation mit Generationenfokus
 - Gesundheitsforum
- Eine Podiumsdiskussion

Unsere nächsten Webinare

- Jeweils 10 Uhr, Anmeldung via www.demografieberatung.at/news/webinar/
- Dienstag 13.8.
Flexible Arbeitszeitmodelle und was verschiedene Generationen anspricht
- Dienstag 27.8.
Employer Branding & ArbeitgeberInnen-Attraktivität mit Blick auf Jung & Alt
- Webinar-Aufzeichnungen: Youtube-Kanal der Demografieberatung

Arbeitsfähigkeit

Zeit für Fragen und Antworten!



Ihre Ansprechpartner

Für Fragen und Anliegen stehen wir Ihnen gerne zur Verfügung:

Andrea Pachschröll

Demografieberaterin

Tel.: +43 676 644 8037

E-Mail: apachschröll@demografieberatung.at

Barbara Strunz

Demografieberaterin

Tel.: +43 676 972 44 14

E-Mail: bstrunz@demografieberatung.at

Florian Groiss

Öffentlichkeitsarbeit

Tel.: +43 664 60177 3344

E-Mail: fgroiss@demografieberatung.at





D A N K E